



...bewährt bis ins Detail!

Leistungsprofil

Armaturen für Wasser, Gas und Abwasser



Die Firma



Ein Unternehmen mit Geschichte und Zukunft

Wir sind ein mittelständisches Familienunternehmen in der dritten Generation. Unsere über 60jährige Erfahrung und unser fachliches Know-how haben uns zu einem führenden Anbieter von hochwertigen Armaturen für die Wasser- und Gasversorgung und Abwasserentsorgung gemacht. Kompetenz, Zuverlässigkeit, Engagement und nicht zuletzt die Kontinuität in der Geschäftsführung und bei den Mitarbeitern sind die Grundvoraussetzung für unseren Erfolg. Um sich zukünftigen Anforderungen zu stellen, werden EWE-Produkte von uns stets anwenderorientiert weiterentwickelt und neue Ideen zu EWE-Produkten gemacht. Als verantwortungsbewusstes Unternehmen leisten wir unseren Beitrag zum Klima- und Umweltschutz. Eine umweltverträgliche, ressourcenschonende Produktion und der Einsatz ökologischer Materialien ist für uns selbstverständlich.

Leistungsspektrum

Unser Leistungsspektrum erstreckt sich von der Konstruktion und Entwicklung über die Fertigung und Qualitätssicherung der Produkte bis hin zum Vertrieb und Service. Unsere Armaturen entsprechen den Sicherheitsanforderungen in der Wasser- und Gasversorgung, erfüllen Normen und Vorschriften, Zulassungen und Kontrollen und die hohen Ansprüche hinsichtlich der Qualität. Durch unsere qualifizierten Fachkräfte und moderne CNC- gesteuerte Fertigungsmaschinen sind wir in der Lage, neben der Auslieferung ausgereifter Serienprodukte auch komplexe und spezialisierte Leistungen auszuführen und jedem unserer Kunden eine individuelle Lösung anzubieten. Um den hohen Qualitätsstandard zu halten, unterziehen wir uns als DVGW zertifiziertes (DIN EN ISO 9001) Unternehmen starken internen sowie externen Kontrollen. Die Armaturen werden vor der Auslieferung umfassend geprüft. Die kompetente fachliche Beratung und die termingerechte Lieferung sind die Basis für eine erfolgreiche und langfristige Zusammenarbeit mit unseren Kunden.

Lieferprogramm

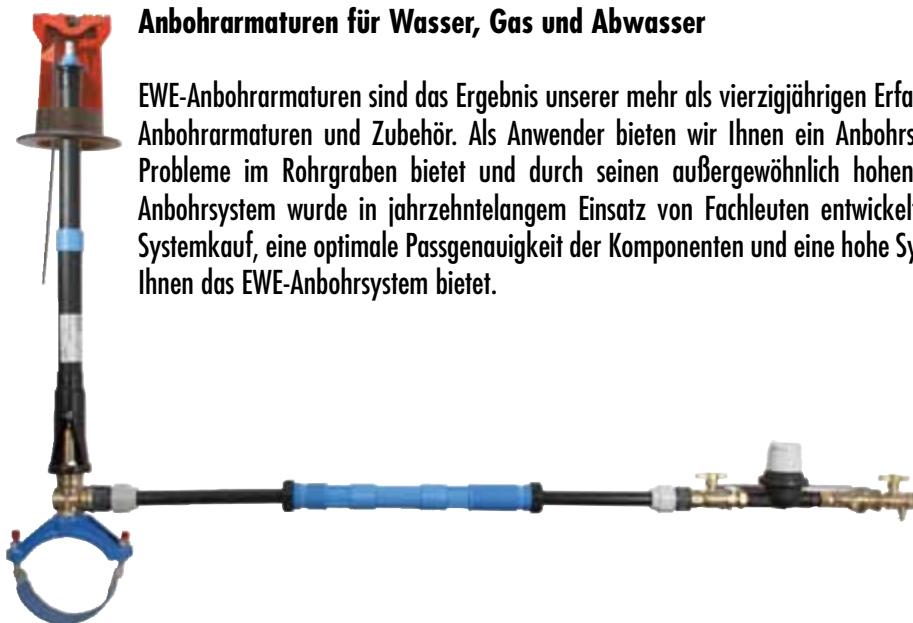
Bei uns erhalten Sie nicht nur hochwertige und zuverlässige Armaturen zum Betrieb Ihres Versorgungsnetzes, sondern auch das dazu passende Zubehör. Als Unternehmen, das sich auf die Herstellung von Hausanschluss-Armaturen für Wasser, Gas und Abwasser spezialisiert hat, bieten wir Ihren Anforderungen entsprechend gestaltbare Gesamtlösungen.

Werkstoffe

Die hervorragende Qualität und Langlebigkeit unserer Produkte wird nicht zuletzt durch die Verwendung hochwertiger und solider Materialien wie DR-Messing, Edelstahl etc. gewährleistet. Auch innovative, umweltfreundliche Werkstoffe wie zum Beispiel Silicium-Messing kommen bei der Herstellung unserer Armaturen immer öfter zum Einsatz. Silicium-Messing kommt im Vergleich zu handelsüblichem Messing völlig ohne Blei aus und trägt dadurch erheblich zur Reduktion des Bleigehalts im Trinkwasser bei.

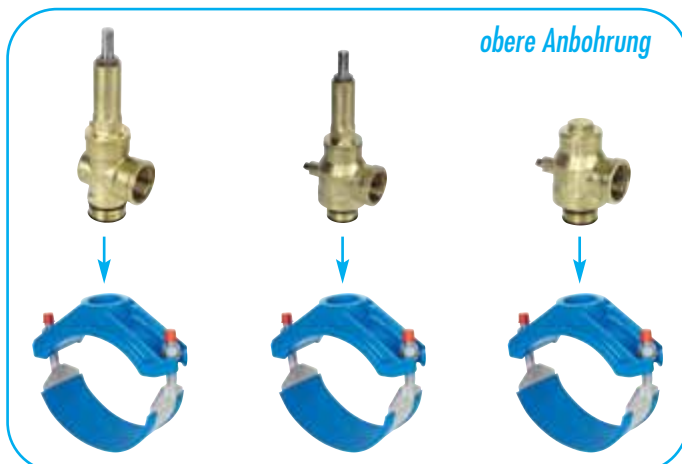


Anbohrsystem für den Erdenbau



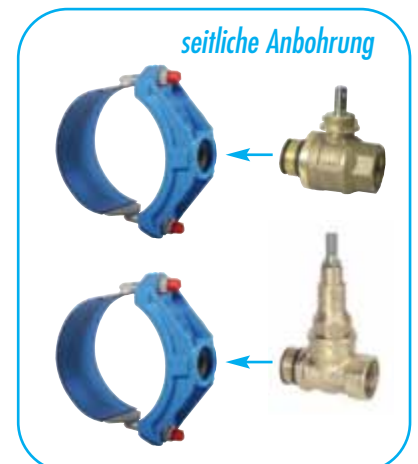
Anbohrarmaturen für Wasser, Gas und Abwasser

EWE-Anbohrarmaturen sind das Ergebnis unserer mehr als vierzigjährigen Erfahrung in der Konstruktion und Produktion von Anbohrarmaturen und Zubehör. Als Anwender bieten wir Ihnen ein Anbohrsystem, das hervorragende Lösungen für alle Probleme im Rohrgraben bietet und durch seinen außergewöhnlich hohen technischen Standard überzeugt. Das EWE-Anbohrsystem wurde in jahrzehntelangem Einsatz von Fachleuten entwickelt und perfektioniert. Geringere Kosten durch Systemkauf, eine optimale Passgenauigkeit der Komponenten und eine hohe Systemsicherheit sind nur einige der Vorteile, die Ihnen das EWE-Anbohrsystem bietet.



obere Anbohrung

Modellbeispiel: Anbohrarmaturen für AZ- Guss- und Stahlrohr



seitliche Anbohrung



Anschluss- und Haltestücke für PVC, PE-Rohr und PE-Schweißsysteme

Das EWE-Anbohrsystem bietet vielfältige Anschluss- und Verbindungsmöglichkeiten zu den verschiedensten Rohr-Materialien und Ausführungen.

Durch das flexible Baukastensystem erreichen wir eine breite Modellpalette. Auf Ihre technischen Bedürfnisse zugeschnittene Lösungen können so zeitnah und einfach realisiert werden. Die perfekt aufeinander abgestimmten Produkte sind einfach kombinierbar und werden bereits montiert geliefert.

Anbohrarmaturen

Die EWE-Anbohrarmaturen sind für alle Rohrarten und -größen, für Anbohrungen unter Druck für Gas, Wasser und Abwasser erhältlich. Für unsere Armaturen ist die DVGW-Zertifizierung wesentlicher Bestandteil. Ein stets gleich einfacher, bedienerfreundlicher Anbohrvorgang ist genau so typisch wie einheitliche, typgerechte und selbstdichtende Werkzeuge. Durch die Verwendung hochwertiger Werkstoffe, wie z. B. bleifreies Silicium-Messing oder Pressmessing in DR-Qualität, sind die Armaturen besonders langlebig und optimal vor Korrosionsschäden geschützt. Die doppelte O-Ring-Abdichtung zwischen Anschlussstück und Anbohr-Ventil ermöglicht eine beidseitige Drehbarkeit des Anbohr-Ventils um jeweils 45°.



Ventil-Anbohrarmaturen

- für obere Anbohrung, mit Betriebsabsperung, für externe Hilfsabsperung
- für alle Rohrarten
- Gehäuse und Oberteil aus Pressmessing oder aus bleifreiem Si-Messing

Kugel-Ventil-Anbohrarmaturen

- für obere Anbohrung, mit Betriebsabsperung, mit integrierter Hilfsabsperung
- für alle Rohrarten
- Gehäuse und Oberteil aus Pressmessing oder aus bleifreiem Si-Messing

Kugel-Anbohrarmaturen

- für obere Anbohrung, ohne Betriebsabsperung, mit integrierter Hilfsabsperung
- für alle Rohrarten
- Gehäuse und Oberteil aus Pressmessing oder aus bleifreiem Si-Messing

Kugelhahn- und Kolbenschieber-Anbohrarmaturen

- für seitliche Anbohrung, mit Betriebs- und Hilfsabsperung
- für alle Rohrarten
- Gehäuse und Oberteil aus Pressmessing

LIRO-Anbohrarmaturen (DAV)

- für obere Anbohrung, mit Betriebsabsperung
- nur für PE-Rohre, mit integriertem Bohrschneider aus Edelstahl
- Abgang 360° drehbar mit Schweißstutzen

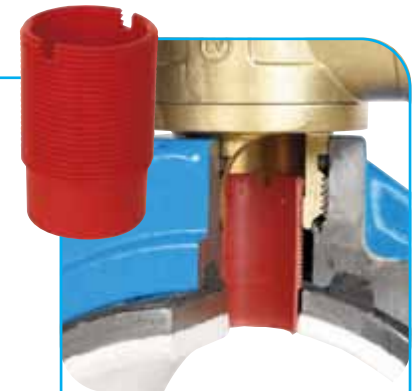
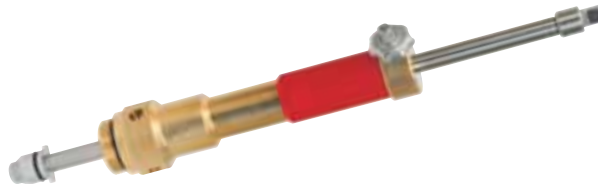
Abwasser-Anbohrarmaturen

- für seitliche Anbohrung, mit Betriebs- und Hilfsabsperung
- für PVC- und PE-Abwasser-Druckleitungen
- Gehäuse aus A4-Edelstahl

Die EWE-Hülstechnik ist optional zu den Anbohrarmaturen erhältlich. Alle Hülsen verlängern die Achse der Anbohrarmatur bis in das Bohrloch und verhindern dadurch ein Verdrehen oder Verschieben der montierten Anbohrarmatur auf dem Hauptrohr. Zusätzlich schützen sie bei metallischen Rohrleitungen das Bohrloch vor Inkrustation. Nach erfolgter Anbohrung unter Druck werden die Hülsen in einem zweiten sehr einfachen Montagevorgang mit einem Hülsensetzgerät in die Anbohrarmatur montiert.

Bohrloch-Hülse

- für EWE-Anbohrarmaturen
- seit über 25 Jahren bewährt
- aus Kunststoff, hält das Bohrloch frei
- vermeidet das Zuwachsen des Bohrlochs durch Inkrustation
- leichte Montage unter Druck mit dem dazugehörigen Bohrloch-Hülsen-Setzgerät



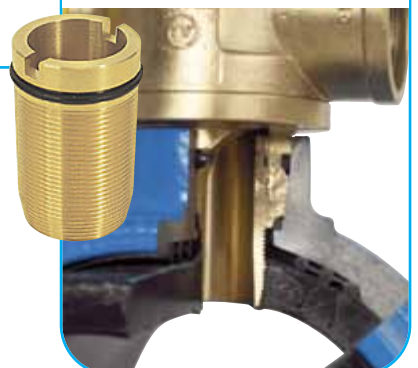
Bohrloch-Dichthülse

- für EWE-Anbohrarmaturen
- seit 15 Jahren bewährt
- dichtet - speziell bei ZM-Rohren - aber auch bei allen anderen Rohren direkt im Bohrloch gegen die Rohrwandung ab
- vermeidet das Zuwachsen von Bohrlöchern durch Inkrustation
- das aufwendige Entfernen der Aussenumhüllung bei Mehrschicht-Rohren und das Nachisolieren entfällt
- Zerstörung des Korrosionsschutzes wird vermieden
- leichte Montage unter Druck mit dem dazugehörigen Bohrloch-Dichthülsen-Setzgerät



PE-Hülse

- für EWE-Anbohrarmaturen
- seit 15 Jahren bewährt
- mit dieser Hülse sind schraubbare Anbohrarmaturen, die für PVC-Rohre eingesetzt werden, auch für PE-Rohre einsetzbar
- die Hülse schneidet sich mit ihrem konischen Gewinde in das Bohrloch des PE-Rohres
- ein "Wegfließen" des PE-Rohres von der Dichtung wird vermieden
- leichte Montage unter Druck mit dem dazugehörigen Bohrloch-Hülsen-Setzgerät
- Schweißaufwand entfällt, die Montage ist witterungsunabhängig



Detaillierte Informationen finden Sie in der Preisliste oder im Internet unter:

www.ewe-armaturen.de

Erdabsperrrarmaturen

EWE-Erdabsperrrarmaturen sind für den Einbau an erdverlegten Rohrleitungen in frostigerer Tiefe zur Wasser- oder Gasverteilung bestimmt. Die Armaturen bestehen aus hochwertigen und korrosionsbeständigen Materialien wie z. B. DR- Messing und Edelstahl. Die EWE-Erdabsperrrarmaturen zeichnen sich vor allem durch ihre robuste, starkwandige Bauweise aus und können je nach Ausführung für den frostsicheren Betrieb eingesetzt werden.



Gartenhydrant

- für den Einbau in Garten- und Parkanlagen sowie auf Campingplätzen
- zum Spülen von Endsträngen
- für den Anschluss von EWE-Gartenstandrohren
- frostsicher durch selbsttätige Entleerung

Gartenstandrohre

- für EWE-Gartenhydranten
- mit oder ohne Wasserzähler
- lieferbar mit ein bis zwei Auslaufventilen
- wahlweise mit Rückflussverhinderer oder Systemtrenner

Sonderarmatur DB-Füllhydrant

- Sonderarmatur, entwickelt für die Deutsche Bahn
- Füllhydrant zur Befüllung der DB-Wagen
- frostsicher durch selbsttätige Entleerung

Kolbenschieber und Absperrkugelhähne

- Strecken-Absperrschieber mit verschiedenen Anschlussmöglichkeiten
- Muffen- und Anbohr-Kolbenschieber mit Gewindeanschlüssen

Ausblasarmaturen für Gas

- für das Gasrohrnetz, dient dem kontrollierten Ableiten von Erdgas sowie Luft



Einbaugarnituren

EWE-Einbaugarnituren sind konzipiert für den Erdbau zur Betätigung von Anbohrarmaturen und Erdabsperarmaturen und bieten wesentliche Vorteile wie Passgenauigkeit, Schlagzähigkeit und Verrottungsfestigkeit. Durch stufenlose Verstellmöglichkeiten bieten sie optimale Flexibilität.

Einbaugarnitur, starre Ausführung

- klassische Einbaugarnitur zur Betätigung von unterirdisch eingebauten Armaturen
- lackierte Stahl-Schlüsselstange, Kunststoff-Hülrohr
- verschiedene Rohrdeckungen lieferbar
- Verschluss Scheibe gegen Versanden des Hohlraums von unten

Teleskop-Einbaugarnitur, verstellbar

- optimale Flexibilität durch stufenlose Verstellmöglichkeiten
- feuerverzinkte oder Edelstahl-Schlüsselstange
- komplette Einheit von Schlüsselstange, Hülrohr, Verschluss Scheibe und Kerbstift

Kit-Teleskop-Einbaugarnitur

- wie Teleskop-Einbaugarnitur
- Hülrohr und Schlüsselstange lassen sich schnell und bequem verlängern
- jede Rohrdeckung ist realisierbar

Schlüsselstangenverlängerung

- passend für EWE-Einbaugarnituren
- durch ihren Einsatz entfallen Erdarbeiten, Schweißen und Bohren



Mauerdurchführungen

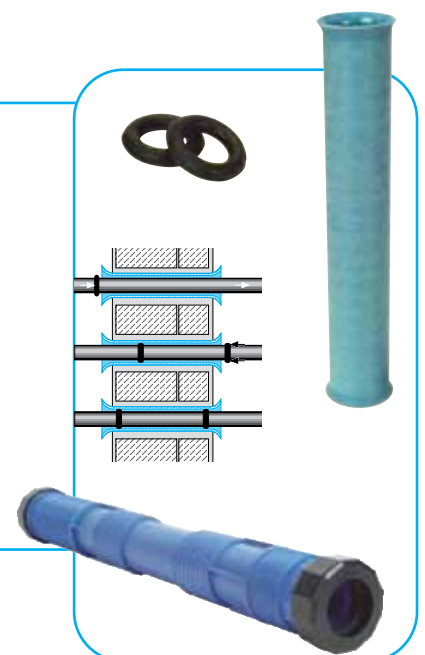
EWE-Mauerdurchführungen sorgen bei fachgerechter Montage für eine zuverlässige Abdichtung zwischen Hausanschluss-Leitung und Schutzrohr. Die Mauerdurchführungen bestehen aus schlagzähem Kunststoff und passgenauen Dichtungen. Die Mauerdurchführungen sind praxisgerecht konzipiert und vielseitig einsetzbar für den Wasser-Hausanschluss.

Rollring-Mauerdurchführung mit Futterrohr und Rollringen

- klassische Wasserrohr-Mauerdurchführung
- Abdichtung erfolgt durch zwei Rollringe
- sichere Abdichtung auch bei Bodensenkungen

System-Mauerdurchführung

- durch das flexible Baukastensystem ist sie sowohl für den klassischen Einbau im Mauerwerk als auch für Vergießtechniken geeignet
- durch aufsteckbaren Flexschlauch individuell verlängerbar



Detaillierte Informationen finden Sie in der Preisliste oder im Internet unter:

www.ewe-armaturen.de

Wasserzähler-Schächte

EWE-Wasserzähler-Schächte sind für den Einbau im Rohrgraben vorgesehen. Sie können vielseitig verwendet werden, so z. B. als Hausanschluss, als Bauwasseranschluss, in Park- oder Kleingartenanlagen, auf Campingplätzen oder Friedhöfen. Durch seine geringen Baumaße ist der Wasserzähler-Schacht ohne aufwändige Erdarbeiten sehr einfach im Rohrgraben zu installieren. Er ist tagwasserdicht, hygienisch sauber und ermöglicht einen frostfreien Betrieb der EWE-Wasserzähler-Anlage und des Wasserzählers. Ein Einstieg in den EWE-Wasserzähler-Schacht ist nicht erforderlich und auch nicht möglich. Die EWE-Wasserzähler-Anlage ist leicht herauszuziehen, der Zähler kann abgelesen und einfach ein- und ausgebaut werden.



Teleskop-Wasserzähler-Schacht

- Ausführung wie EWE-Wasserzähler-Schacht
- jedoch teleskopierbar, er ist in seiner Bauhöhe vor Ort individuell für eine genaue Rohrdeckung im Bereich von insgesamt 50 cm stufenlos verstellbar
- für Wasserzähler Qn 2,5 oder Qn 6 in unterschiedlichen Ausführungen

Garten-Wasserzähler-Schacht

- geringere Baumaße als der EWE-Wasserzähler-Schacht, für Leitungen mit geringerer Rohrdeckung
- ermöglicht einen sicheren Betrieb der EWE-Wasserzähler-Anlage und des Wasserzählers
- nicht frostsicher

Sonderschacht in begehbaren Ausführung

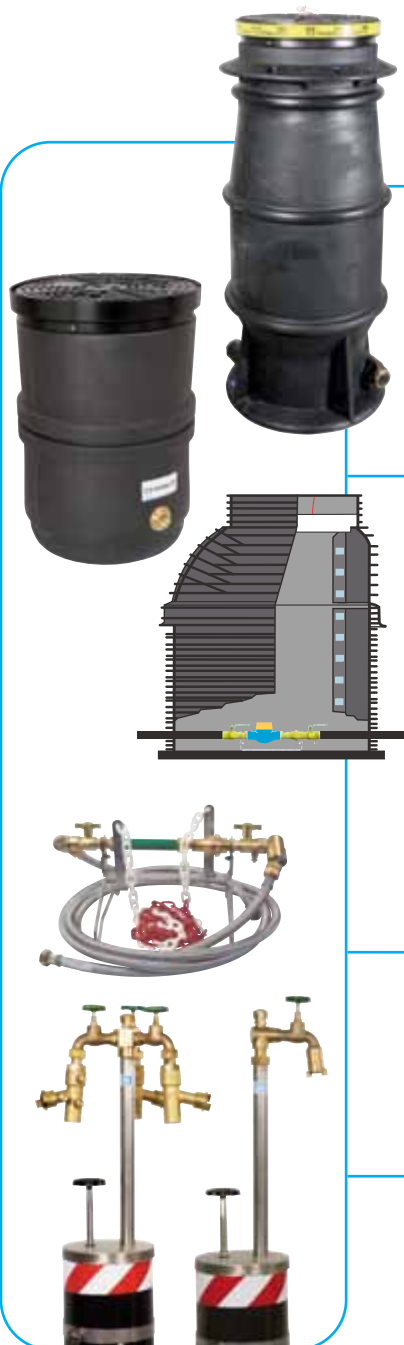
- begehbare Schacht aus Kunststoff
- mit integrierter Leiter
- weitere Ausstattung individuell gestaltbar

Schachtset

- für den Einbau von Wasserzählern in vorhandene Schächte
- in verschiedenen Ausführungen lieferbar
- nach der Installation ist ein Einstieg in den Schacht nicht mehr erforderlich

Schachthydrant

- für eine Wasserentnahme direkt am EWE-Wasserzähler-Schacht
- frostsicher durch selbsttätige Entleerung
- mit ein bis drei Auslaufventilen
- Schutzrohr bei jeder Rohrdeckung des Schachtes 50 cm über den Schachtdeckel ragend



Wasserzähler-Anlagen

EWE-Wasserzähler-Anlagen sind das Ergebnis unserer kontinuierlichen Entwicklungsarbeit in der Konstruktion und Produktion von Armaturen und Zubehör. Als erster Hersteller produzieren und liefern wir bereits seit über fünf Jahrzehnten hochwertige Wasserzähler-Anlagen. Die Wasserzähler-Anlagen sind in unterschiedlichen Ausführungen in allen Abmessungen für alle gängigen Wasserzähler erhältlich. Die EWE-Wasserzähler-Anlagen werden mit DVGW-zertifizierten Kugelabsperarmaturen, Schrägsitzventilen, KSR-Ventilen oder Kegelmembran-Rückflussverhinderern ausgestattet. Verstellbare Tragarme ermöglichen einen anpassbaren Wandabstand. Durch das Baukastenprinzip erreichen wir eine breite Modellpalette, individuelle Lösungen entsprechend Ihren Anforderungen können einfach und schnell realisiert werden. Ein umfangreiches Sortiment an Zubehör rundet unser Wasserzähler-Anlagen-Programm ab.



Wasserzähler-Anlagen

- die Wasserzähler-Anlagen sind vormontiert und Dichtstellen auf ein Minimum reduziert
- in unterschiedlichen Varianten:
 - **mit Kugelabsperarmaturen:** tottraumfrei, voller, glatter Durchgang
 - **mit Schrägsitzventil:** vom Medium unberührter Antrieb, damit tottraumfrei und leichtgängige Bedienung
 - **mit KSR-Ventil:** Kombiniertes Schrägsitz-Rückschlag-Ventil, vom Medium unberührter Antrieb, damit tottraumfrei und leichtgängige Bedienung, teflonisierter Stößel verringert die Gefahr von Ablagerungen
 - **mit Kegelmembran-Rückflussverhinderer:** membrangesteuerter Rückflussverhinderer (siehe unten)
- umfassendes Größenprogramm für Wasserzähler Qn 1,5 bis Qn 15 lieferbar
- Bügel erhältlich aus Edelstahl, Guss oder feuerverzinkt und blau beschichtet, mit verstellbaren Tragarmen für einstellbaren Wandabstand
- das Baukastenprinzip bietet individuelle Lösungen

Kegelmembran-Rückflussverhinderer

- für Trinkwasser
- einfache, wartungsfreundliche, federlose Sicherheits-Armatur in verschiedenen Gehäuseformen
- membrangesteuert
- Funktion in jeder Einbaulage bei hoher Durchflussleistung und geringem Druckverlust
- durch die Verwendung hochwertiger Materialien besonders robust und langlebig

Verteiler-System

- das Stecksystem ermöglicht eine schnelle Erstellung von Trinkwasser-Verteileranlagen
- durch das Baukasten-System können alle gewünschten Bauarten und Zähleranschlüsse in einfachster Bauweise ohne Spezialwerkzeug zusammengestellt werden



Standrohre

EWE-Standrohre sind konzipiert für den ständigen, sehr harten Einsatz auf Baustellen. Entsprechend robust und stabil ist die Ausführung der verschiedenen Modelle. Langlebigkeit und Dauerhaftigkeit der Standrohre erzielen wir durch die Verwendung hochwertiger, trinkwassergeeigneter Werkstoffe wie Edelstahl und Messing. Alle EWE-Standrohre sind mit Sicherungseinrichtungen ausgerüstet und erfüllen die Voraussetzungen für eine nicht ortsfeste Trinkwasserversorgung. Richtig positionierte Belüfter sichern die Entleerung von Standrohr und Hydrant auch bei abgesperrtem Ventil und verhindern Frostschäden. Die Standrohre gibt es in unterschiedlichen Ausführungen. Je nach Einsatzzweck können wir diese an Ihre individuellen Bedürfnisse anpassen.



Standrohre

- für Unterflur-Hydranten DN 80, aber auch für Unterflur-Hydranten DN 50, DN 100 und Württ. Schachtsystem lieferbar
- wahlweise mit Rückflussverhinderer oder Systemtrenner BA ausgestattet
- mit oder ohne Wasserzähler
- Standrohr-Oberteile (Köpfe) und Unterteile auch als Einzelteile lieferbar

Zubehör für Überflur- und Unterflurhydranten

- zu unserem Zubehörprogramm für Über- und Unterflurhydranten gehören unter anderem:
- Wasserzähler für Überflurhydranten - können direkt an die Überflurhydranten angeschlossen werden
- Entlüfter - dienen als Werkzeug für die temporär begrenzte Betriebsentlüftung von Rohrleitungen über einen vorhandenen Unterflurhydranten, z. B. nach einem Rohrbruch

Zubehör für Standrohre

- zu unserem vielfältigen Zubehörprogramm für Standrohre gehören unter anderem:
- Systemtrenner zum Nachrüsten - zur Absicherung von Trinkwasseranlagen gegen Rückfließen
- Feinfilter - zum Schutz der Standrohre und Wasserzähler vor Verunreinigungen und Verschmutzungen
- Pylone - zur deutlich sichtbaren Absicherung des Standrohres

Festplatzverteiler

- zum Anschluss an Überflurhydranten sowie zur Erstellung einer Unterverteilung
- konzipiert für den Einsatz bei Veranstaltungen oder auf Baustellen
- wahlweise mit Rückflussverhinderer oder Systemtrenner BA ausgestattet

Verbindungsfittings

EWE-Verbindungsfittings ermöglichen einen systemgerechten und einfachen Übergang von EWE-Armaturen zur Rohrleitung. Die Verbindungsfittings sind abgestimmt auf das EWE-O-Ring-System und ermöglichen eine Montage ohne Hanf- oder Gewindedichtband.

PE-Verschraubungen

- für Trinkwasser
- Klemmverbinder zum Anschluss an PE-Rohre
- hergestellt aus DR-Messing oder Polypropylen
- drehbarer Messing-Winkel für den flexiblen Einsatz

PE-Schweißstutzen

- für Trinkwasser und Gas
- für Schweißmuffen aller Fabrikate
- hergestellt aus DR-Messing oder bleifreiem Silicium-Messing



Werkzeuge und Schlüssel

Die umfangreiche EWE-Werkzeugpalette ist die sinnvolle Ergänzung unseres Sortiments. Hier finden Sie alle Werkzeuge, die zu einer einfachen Bedienung, Montage und Wartung von EWE-Armaturen notwendig sind.

Anbohrwerkzeuge für EWE-Anbohrarmaturen

- integrierter Bestandteil des EWE-Anbohrsystems für die Anbohrung aller Rohrarten
- erleichtern die Anbohrung unter Druck ohne zusätzliche Spezialwerkzeuge
- direkter Anschluss an die EWE-Anbohrarmaturen, für eine trockene und gasaustrittsfreie Anbohrung

Schlüssel, Adapter etc.

- weitere Werkzeuge zur Bedienung der EWE-Armaturen wie Bedienungsschlüssel, Knarren, Übergangsstücke, Bohrer, Auftauvorrichtung etc. komplettieren das vielfältige Werkzeug-Angebot



Detaillierte Informationen finden Sie in der Preisliste oder im Internet unter:

www.ewe-armaturen.de



WILHELM EWE GmbH & Co. KG

Volkmaroder Straße 19

D-38104 Braunschweig

Tel. +49 (0) 531 37 00 50

Fax +49 (0) 531 37 00 555

eMail: info@ewe-armaturen.de

www.ewe-armaturen.de