

# ondergrondse afsluiters en watermeterputten

... Uw hulpmiddelen voor buiten





# Inhoudsopgave

Tuinhydranten en tuinstandpijpen	5
FLEXORIPP-Watermeterputten	6
Watermeterputten	7
Ondergrondse afsluiters	8
Toebehoren	9
EWE – betrouwbaar tot in het detail	10



Consistentie en innovatie uit één hand

# Ondergronds afsluiters en watermeterputten

Onze producten worden zeer gewaardeerd door de professionals binnen de nutsbedrijven- en de groenvoorzieningsbedrijven. Wij putten niet alleen uit onze 70 jaar ervaring, maar ook uit onze motivatie om optimale oplossingen voor de toekomst te creëren. Daarbij vertrouwen wij op bewezen standaarden en investeren wij in onderzoek en ontwikkeling binnen onze onderneming. Het resultaat zijn robuuste en duurzame aanboorarmaturen uit hoogwaardige en corrosiebestendige materialen. Onze ondergrondse afsluiters en watermeterputten zijn DVGW gecertificeerd en wij houden de productie internationale richtlijnen aan.



# Tuinhydrant en tuinstandpijpen

De tuinhydrant en de tuinstandpijpen zijn reeds vele jaren beproefd en bewezen. De tuinhydrant en standpijpen zijn bij uitstek geschikt voor tuinen en parkeerplaatsen alsmede woonwagen- en kampeerterrinen. Ook op regionale en nationale tuinbeurzen worden de armaturen met succes gebruikt. De afzonderlijke componenten van de appendages zijn gemaakt van hoogwaardige materialen zoals messing of roestvaststaal en zorgen voor een lange levensduur en veilige werking.



## Tuinhydrant

- uitstekend geschikt voor het spoelen van eindstrengen van hoofdbuizen
- voor de aansluiting van EWE-tuinstandpijpen
- vorstbestendig door automatisch legen
- behuizing tuinafsluiter in DR-messing, spindel uit RVS
- binnendraadaansluiting 1, geschikt voor EWE O-ringsysteem
- buis uit RVS A4
- voor 1 m, 1,25 m en 1,50 m gronddekking of verstelbaar 1 m - 1,50 m gronddekking
- compleet gemonteerd, met inbouwgarmituur, buis en geleideschijf met beluchter voor automatische leegloop



## Tuinstandpijp

- voor EWE-tuinhydranten
- met of zonder watermeter
- buis uit RVS A4
- leverbaar met één of twee uitloopventielen en Geka koppeling
- naar keuze met terugslagklep of systeemscheider BA
- met beluchter voor automatische leegloop



## Accessoires voor tuinhydrant en tuinstandpijp

- overige accessoires voor tuinhydranten en tuinstandpijpen zoals drainagepakhuis, straatpotten, T-sleutels, voetschroefstukken of de EWE tuinwaterbox zijn onderdeel van ons omvangrijke leveringsprogramma



# FLEXORIPP- Watermeterput

De FLEXORIPP watermeterputten zijn bestemd voor ondergrondse montage. Ze hebben veelzijdige toepassingsmogelijkheden, bijvoorbeeld als huis, woonboot-en bouwwateraansluiting, op parkeerplaatsen, kleine tuinen, kampeerterreinen of begraafplaatsen. Door de kleine afmetingen kan de FLEXORIPP watermeterput zonder grote grondwerkzaamheden en zeer eenvoudig in de buissleuf worden geïnstalleerd. De put is oppervlaktewater bestendig, hygiënisch en garandeert de vorstvrije werking van de EWE watermeterinstallatie. De FLEXORIPP watermeterput hoeft en kan niet worden betreden. De betreffende voorschriften ter voorkoming van ongevallen voor het betreden van putten zijn daarom niet van toepassing.

## FLEXORIPP-Watermeterput

- voor watermeters Q<sub>3</sub> 2,5 tot en met Q<sub>3</sub> 10
- vorstvrij door de keuze van de gronddekking
- loodvrije watermeterinstallatie t.h.v.
- de aansluitleiding in vele uitvoeringen verkrijgbaar, zoals met kogelkraan, schuine zitting/KSR ventielen, kegelmembraan terugslagventiel etc.
- behuizing bestaat uit waterdicht PE en vanwege de volle ribben zeer stabiel en belastbaar
- ééndelig huis in 6 verschillende maten leverbaar en naast de 1 meter gronddekking is de put ook flexibel in te korten
- belastbaarheid is aan te passen door keuze uit verschillende deksels
- ook met DiBt keur leverbaar
- de TELERIPP opzetrand maakt een variabele verhoging van de put mogelijk tot 250 mm



## Toebehoren voor FLEXORIPP-Watermeterput

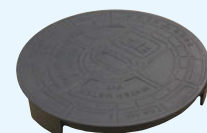
### Isolatie deksel

- Niet belastbaar
- verbonden met de put door middel van een koord
- van waterdicht EPP
- extra putdeksel vereist



### FLEXORIPP deksel, 200 kg

- van gietijzer
- voor onbelastbare situaties (bijv. park of tuin)
- belastbaar tot 200 kg
- dekselrand steekt boven de grond uit



### FLEXORIPP deksel A15, EN124 en rand

- van gietijzer, belastbaar tot 1500 kg
- bestaande uit omranding, deksel en sluiting
- waterdicht
- met positioneringsindicatie en vergrendeling
- voor licht verkeer (bijv. fiets- en wandelpaden)
- DIN EN 124 gecertificeerd



### FLEXORIPP deksel B125, EN124

- van gietijzer, belastbaar tot 12.500 kg
- bestaande uit omranding, deksel en sluiting
- waterdicht
- met positioneringsindicatie en vergrendeling
- voor zwaarder verkeer (bijv. parkeerplaatsen)
- DIN EN 124 gecertificeerd



# Watermeterputten

Tappunten, speciale putten en tuinwatermeterputten completeren ons omvangrijke leveringsprogramma voor watermeterputten. Door de compacte en robuuste uitvoering is de tuinwatermeterput bij uitstek geschikt voor de toepassing op vorstvrije plaatsen zoals parken, volkstuinen of kampeerreinen.

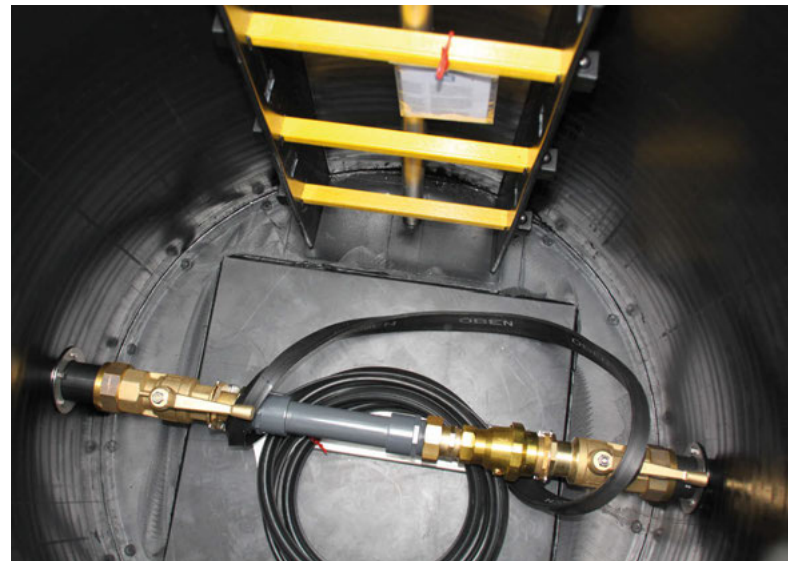
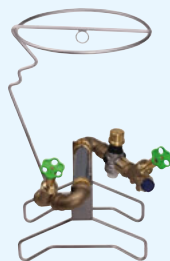
## Tappunt

- voor waterafname direct aan de FLEXORIPP watermeterput vorstvrij door automatische leegloop
- bijvoorbeeld bij bouwwateraansluitingen
- vorstvrij door automatische leegloop
- met één tot drie messing tapkranen met Geka koppelingen
- naar keuze met terugslagklep of systemscheider BA
- beschermbuis steekt bij elke buisdekking van de put 50 cm boven de putdeksel uit



## FLEX putset

- voor installatie van watermeters in bestaande putten
- in diverse uitvoeringen leverbaar
- na de installatie behoeft de put niet meer te worden betreden



## MEGARIPP 1000

- toegankelijke put uit kunststof (PE-HD)
- grootste binnendiameter 1000 mm
- met geïntegreerde ladder uit PE-HD/ GFK en instaphulp uit RVS
- uitrusting individueel te bepalen, bijvoorbeeld geschikt voor watermeter Q<sub>3</sub> 16 of met meerdere watermeterinstallaties



## Tuin-watermeterput

- met of zonder tappunten
- kleine afmetingen als de FLEXORIPP watermeterput, voor leidingen met een geringe gronddekking
- veilig gebruik van de EWE watermeterinstallatie en watermeter
- niet vorstvrij
- voor watermeters Q<sub>3</sub> 2,5 tot en met Q<sub>3</sub> 4
- inzet in verkeersgebieden is niet toegestaan, indien het om voetgangers of fietsverkeer gaat



# Ondergrondse afsluiters

Ondergrondse afsluiters van EWE kenmerken zich vooral door hun robuuste constructie en zijn bij uitstek geschikt voor huisaansluitingen en verdeelnetten, bijvoorbeeld op kampeerterreinen of golfbanen. Dankzij het variabel module systeem zijn de sectieafsluiters en aanboorarmaturen gemakkelijk te combineren en bieden vele verschillende aansluit- en verbindingsmogelijkheden voor water of gas.



## Afsluiters voor water

- plunjerafsluiters met draad aansluiting of met PE-einden
- uit loodvrij silicium messing, zonder stopbus, met niet stijgende RVS spindel en EPDM plunjer
- bovendeel met linkse draad en bajonetvergrendeling
- vrije volle doorlaat



## Kogelkranen

- kogelkranen voor water of gas
- aan beide zijde met binnendraad, mofaansluiting of met PE-eind als sectiekogelkraan
- huis uit loodvrij siliciummessing, kogel met teflon dichting
- bedieningsvierkant met dubbele O-ring afdichting en open-dicht begrenzing



## PE -aftakkingen voor water

- met hoekventiel of plunjerafsluiter uit loodvrij siliciummessing
- uitvoeringen in diverse combinaties
- voor PE buis 32 t/m 63 mm
- aftakkingen en schroefverbindingen uit PE
- spoel- en verzorgingsdoeleinden snel uitgewisseld



## Afblaasarmatuur voor gas

- dienen voor het gecontroleerd afblazen van aardgas of lucht en voor geurmeting
- flexibele inbouwhoogte door verstelbare telescopische inbouw Garnituur en door een in vaste lengte geleverde PE buis, die ter plekke op de gewenste lengte kan worden ingekort

### Afblaasarmatuur met flens of draadaansluiting

- voor aanboren onder druk met een EWE-aanboorarmatuur 1 1/2"
- geschikt voor alle buissoorten en afmetingen

### Afblaasarmatuur type GF+ met flens- of draad uitgang

- voor aanboring onder druk met EWE druk-aanboorarmatuur "DAV"63 mm
- past in +GF+ ELGEF plus aansluitklem in alle afmetingen





# Toebehoren

Als aanvulling op ons ondergrondse afsluiter programma leveren wij goed op elkaar afgestemde accessoires. Inbouwgarmenturen zijn ontwikkeld voor de bediening van EWE ondergrondse afsluiters en bieden aanzienlijke voordelen zoals een precieze pasvorm, slagbestendigheid en weerstand corrossie. EWE muurdoorvoeringen zorgen voor een betrouwbare afdichting tussen huisaansluitleiding en beschermhuis. Verbindingsfittings en overgangstukken completeren het programma.



## Inbouwgarmenturen

### Inbouwgarmentuur star

- klassieke inbouwgarmentuur voor het bedienen van ondergrondse armaturen
- bedieningsstang staal gecoat, kunststof schutbuis
- leverbaar in verschillende gronddekkingen
- sluitschijf tegen het verzanden van de holle ruimte aan de onderzijde van de schutbuis

### Telescopische inbouwgarmentuur, verstelbaar

- optimale flexibiliteit door traploze verstelmogelijkheden
- staal verzinkte, of roestvaststalen bedieningsstang
- bedieningsstang, schutbuis, sluitschijf en spie zijn een eenheid

### Kit-telescoop inbouwgarmentuur

- gelijk aan telescopische inbouwgarmentuur
- schutbuis- en bedieningsstang door modulair systeem eenvoudig en snel te verlengen
- elke gronddekking is te realiseren

### Sleutel-stang verlenging

- passend op elk EWE inbouwgarmentuur
- door het gebruik hiervan vervalt het grondwerk of lassen en boren



## Verbindingsfittings

### fittings voor PE

- voor drinkwater
- klemverbinding voor het aansluiten van PE buis, gefabriceerd uit silicium messing of polypropyleen
- draaibare messing bocht voor flexibel gebruik

### PE-laseinden

- voor drinkwater of gas
- voor elk fabricaat lasmof, uit loodvrij silicium messing

### Bocht lasmof, lasmoffen

- voor drinkwater, gefabriceerd uit loodvrij silicium messing



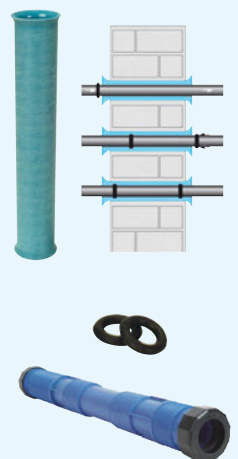
## Muurdoorvoeren

### Rolring muurdoorvoer met voerbuis en rolringen

- klassieke muurdoorvoer voor waterleiding
- afdichting met behulp van 2 rolringen
- veilige afdichting ook bij grondverzakking

### Systeme muurdoorvoer

- dankzij het flexibele modulesysteem zowel voor klassieke inbouw in het metselwerk als voor het instorten geschikt
- kan door aansluitbare flexislang individueel worden verlengd



## EWE – tot in het detail betrouwbaar. Omdat wij een team zijn.



Wij staan met passie voor- en achter onze producten. Dat het niet alleen een zin is, bewijzen wij als team bestaande uit directie en medewerkers. Kwaliteit, maar ook continuïteit, zijn de basis voor een goede samenwerking. De betrokkenheid en de competentie van één ieder laat ons zelfbewust en met vertrouwen in de toekomst kijken. Eerlijk en betrouwbaar naar de klanten toe, is de basis voor ons succes. Dat heeft ons tot leidende aanbieder van hoogwaardige armaturen in de drinkwater, gas en afvalwatermarkt gemaakt. Daar zijn wij trots op. Als 3e generatie familiebedrijf.



## Blue Responsibility

Sustainable Water Technology



### Productielocatie Duitsland

Wij produceren de grond- en tuinarmaturen in onze fabriek in Braunschweig. Van constructie en ontwikkeling naar productie en kwaliteitscontrole tot verkoop en service, al deze processen lopen over dezelfde locatie. Hierdoor kunnen we met alle eisen zoals veiligheid, voorschriften, goedkeuringen en kwaliteitscontrole overweg en dat alles uit één hand op één locatie.

### Kwaliteit zonder compromis

Voor onze armaturen zijn de DVGW-certificering en de internationale richtlijnen leidend. Alle producten ondergaan een uitgebreide kwaliteitscontrole, voordat ze op de markt komen. Daarnaast vormen hooggeschoolde medewerkers, moderne productiefaciliteiten, evenals veiligheids- en milieunormen de basis voor onze kwaliteitsstandaard. Wij gebruiken duurzame en solide materialen, zoals bijvoorbeeld onzinkingsbestendig messing en roestvaststaal. Daarmee garanderen wij de kwaliteit en duurzaamheid van onze producten. Over de omgeving gesproken: wij gebruiken innovatieve, milieuvriendelijke materialen, zoals loodvrij Silicium-Messing.

**Wilhelm Ewe GmbH & Co. KG**

Volkmaroder Straße 19  
38104 Braunschweig

Telefon +49 531 37005-0  
Fax +49 531 37005-55  
info@ewe-armaturen.de

**Schmidt Wattertechnik B.V.**

Stoofweg 18-20  
NL-3253 MA Ouddorp

Tel.: +31 1 87 60 52 00  
Fax: +31 1 87 60 51 71  
E-Mail: info@schmidt.nl  
www.schmidt.nl

